

DETECTEUR HF Pour Suspension Industrielle UFO

Détecteur HF intelligent pour suspension industrielle UFO

- > Paramétrage avec télécommande KAITELEC/SUSP
- > Fonction priorité lumière du jour
- > Large plage de détection, temps de maintien ajustable
- > Période de veille et niveau de gradation de veille
- > Installation jusqu'à 12m de hauteur



CARACTERISTIQUES TECHNIQUES :

Fonction prioritaire de jour : **Seuil de lumière du jour de 120 Lux / 80 Lux / 50 Lux / 30 Lux**

Période de veille infinie (+∞)

Niveau de gradation en veille de 10 % / 20 % / 30 %.

Zone de détection : **25%/50%/75%/100%**

2Lux/10Lux/30Lux/50Lux/80Lux/120Lux/Désactivé

Niveau de gradation en veille : **10%/20%/30%/50%**

Période de veille :

u :

Période de veille :

: ⇒ k (G#)

7 8 : 8

8

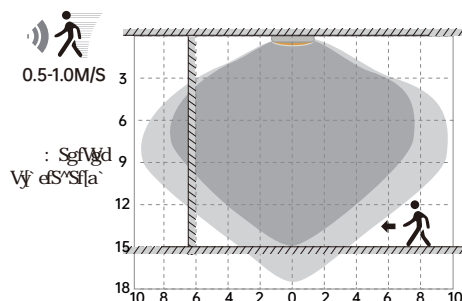
= U 2 (pour un rayon de détection optimal de 8m)

) U (pour une hauteur de pose à 7m)

* : o †

Puissance en veille : **Consommation d'énergie <30 mA**

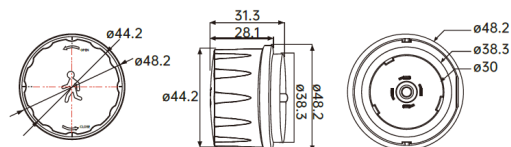
Connexion : **Zhaga**



La hauteur de montage maximale est de 12m.

Cette vue représente la meilleure configuration de montage pour une sensibilité de détection à 100%

■ Zone de détection optimale ■ Zone de détection possible



Performance

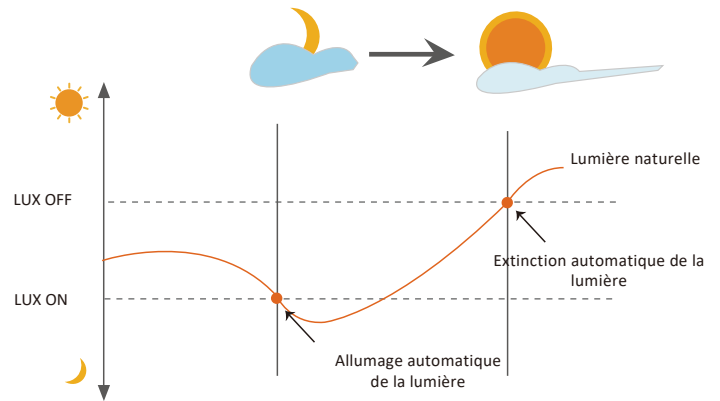
Capteur Crépusculaire/Aube:

La technologie à double détection permet la mise en place d'un capteur crépusculaire/aube entièrement automatique qui peut distinguer la lumière naturelle de la lumière LED, garantissant ainsi que la lumière sera éteinte lorsque nécessaire.

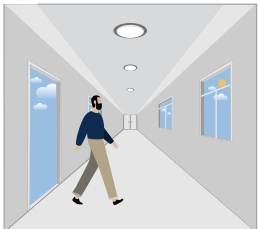
Avec la fonction de priorité à la lumière du jour, le HD06VCRH 7B est capable de différencier la luminosité de la lumière artificielle de celle de la lumière naturelle après son installation à l'intérieur du luminaire, et d'éteindre automatiquement la lumière lorsque la luminosité ambiante dépasse le niveau de lux prédéfini.

Prérequis de la priorité à la lumière du jour

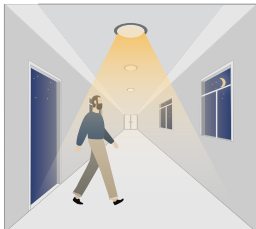
1. La période de veille est de +∞
2. Le niveau de gradation en veille est de 10 %, 20 % ou 30 %
3. Le seuil de lumière du jour est de 30 Lux, 50 Lux, 80 Lux ou 120 Lux



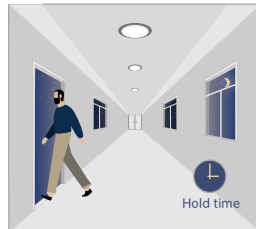
1.Fonction ON/OFF automatique



Avec une lumière du jour suffisante, même en cas de détection de mouvement, la lumière reste éteinte.



En cas de lumière du jour insuffisante, le capteur allume la lumière lorsqu'un mouvement est détecté.



Le capteur éteint automatiquement la lumière après le temps de maintien en l'absence de détection de mouvement.

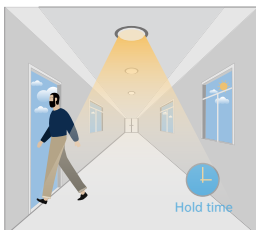
2.Capteur de lumière de jour désactivé

Lorsque le capteur de lumière de jour est réglé sur "Désactivé"

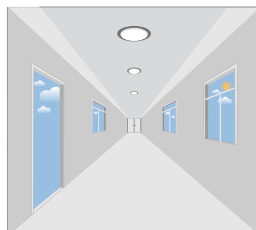
Le capteur allume la lumière dès qu'un mouvement est détecté et l'éteint après le temps de maintien



Le capteur allume la lumière lorsqu'un mouvement est détecté

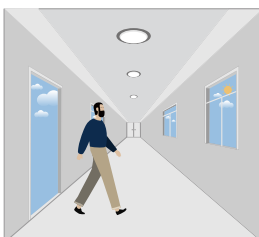


Le capteur maintient la lumière allumée pendant la période de maintien après la fin du mouvement.

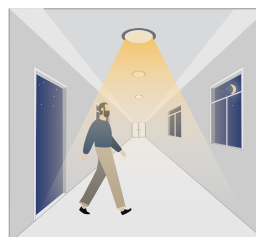


Le capteur éteint automatiquement la lumière après le temps de maintien.

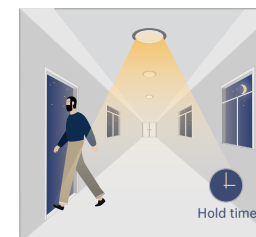
3.Fonction Couloir, Gradation à Deux Niveaux



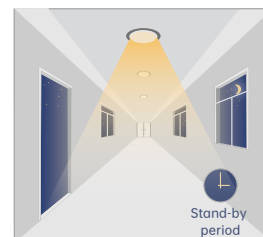
En cas de lumière du jour suffisante, le capteur maintient la lumière éteinte même en cas de détection de mouvement.



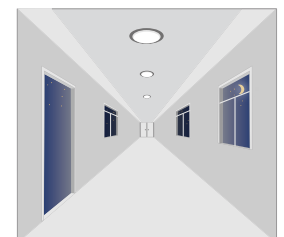
En cas de lumière du jour insuffisante, le capteur allume la lumière lorsqu'un mouvement est détecté.



Après l'absence de détection de mouvement, le capteur maintient la lumière allumée à 100 % pendant le temps de maintien.



Après le temps de maintien, le capteur atténue la lumière au niveau de gradation en veille pour la période de veille.



Le capteur éteint automatiquement la lumière après la période de veille en l'absence de détection de mouvement.